

Stoffempfehlung: Jersey

Zutaten: Schrägstreifen

Achtung:

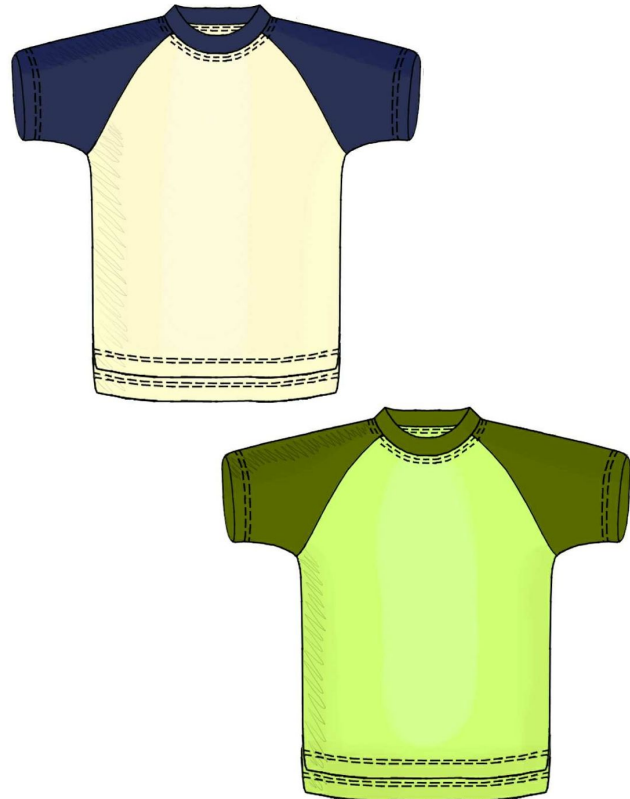
Um die benötigte Stoffmenge zu ermitteln, die Schnittteile ausdrucken, zusammenkleben und auflegen. Dabei auch doppelte und asymmetrische Teile berücksichtigen.

Hinweis zur Nahtzugabe:

Wenn die Schnittteile mit einer Doppellinie gekennzeichnet sind, ist die Nahtzugabe bereits enthalten. Bei Einzellinien muss die Nahtzugabe noch zugegeben werden.

TIP:

Um das empfindliche Gewebe nicht zu beschädigen, ist es ratsam, bei elastischen Stoffen mit einer Nadel mit Kugelkopfspitze zu arbeiten (Jersey- bzw. Ballpointnadel). Mit einer Overlock-Maschine sollten 0,6cm bis 0,8cm abgeschnitten werden. Damit die Säume elastisch bleiben, werden sie mit einer Zwillingnadel oder einer Coverlock-Maschine umgenäht.



Zuschneiden:

1. Vorderteil - 1x
2. Rückenteil - 1x
3. Ärmel - 2x
4. Kragen - 1x

Nähen:

1. Die Ärmel an das Vorderteil und das Rückenteil nähen.
2. Die Schulternähte schließen.
3. Die Seitenteile und Ärmel durchgehend bis zum Schlitzpassezeichen zusammennähen.

4. Den Kragen zum Ring schließen, längs links auf links falten und gedehnt in den Halsausschnitt einsetzen. Die Nahtzugaben des vorderen Kragens nach innen legen und schmalkantig absteppen.
5. Die Seitenschlitze mit den Schrägstreifen versäubern.
6. Die Ärmel und den Saum umsäumen.

