

Stoffempfehlung: Mikrofaser

Zutaten: Futterstoff, Vlieseline, Gummiband, ca. 4,5cm breit, elastische Kordel, 4 Ösen, Kordel, Schrägstreifen

Hinweis zur Nahtzugabe:

Wenn die Schnittteile mit einer Doppellinie gekennzeichnet sind, ist die Nahtzugabe bereits enthalten. Bei Einzellinien muss die Nahtzugabe noch zugegeben werden.

Achtung:

Um die benötigte Stoffmenge zu ermitteln, die Schnittteile ausdrucken, zusammenkleben und auflegen. Dabei auch doppelte und asymmetrische Teile berücksichtigen.

TIP:

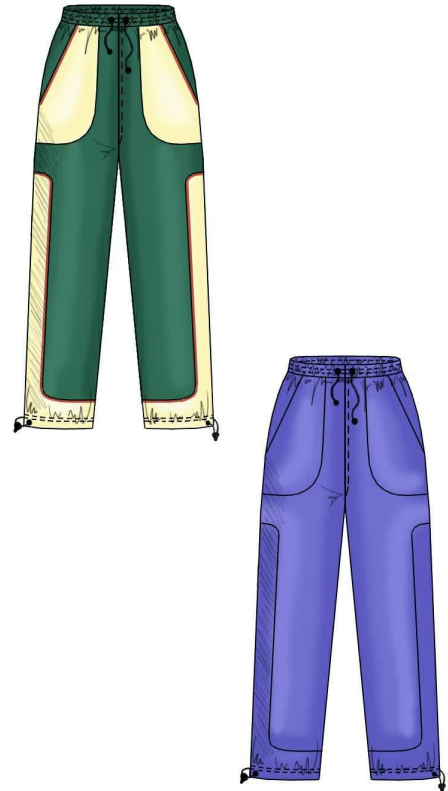
Um das empfindliche Gewebe nicht zu beschädigen, ist es ratsam, bei elastischen Stoffen mit einer Nadel mit Kugelkopfspitze zu arbeiten (Jersey- bzw. Ballpointnadel). Mit einer Overlock-Maschine sollten 0,6cm bis 0,8cm abgeschnitten werden. Damit die Säume elastisch bleiben, werden sie mit einer Zwillingnadel oder einer Coverlock-Maschine umgenäht.

Zuschneiden:

1. Vordere Hose - 2x
2. Rückwärtige Hose - 2x
3. Bund - 1x
4. Vorderer Einsatz - 2x
5. Rückwärtiger Einsatz - 2x
6. Taschenbeutel - 4x
7. Seitenteil - 2x

Futterstoff:

Vordere Hose - 2x



Rückwärtige Hose - 2x

Nähen:

1. Die Taschen herstellen und in die Vorderteile einarbeiten.
2. Die vorderen Einsätze an die Vorderteile nähen und die Nähte mit dem Paspelband verzieren.
3. Die rückwärtigen Einsätze an die Rückenteile nähen und die Nähte mit dem Paspelband verzieren.
4. Die Seitennähte schließen und die Nähte absteppen.
5. Die Mittelnähte und die Schrittnaht schließen und die Nahtzugaben nach links bügeln und absteppen.
6. Den Bund längs falten und die Schnittkanten rechts auf rechts zu einem Bund schließen.
7. Ösen einarbeiten.
8. Das Gummiband gedehnt in den Bund nähen und mittig mit zwei Nähten absteppen. Den Bund an die Hose nähen.
9. Den Bund so absteppen, dass ein Durchzugstunnel entsteht.
10. Die Futterteile zusammennähen und am Bund mit der Hose zusammennähen.
11. Die Ösen am Hosenbeinsaum einarbeiten.
12. Die Hosenbeine umsäumen und dabei das Futter mitfassen. Den Saum so absteppen, dass ein Durchzugstunnel entsteht.
13. Die inneren Beinnähte des Grundstoffes und des Futterstoffes schließen.
14. Die Kordeln in den Bund und die Hosenbeine einziehen und mit den Kordelstoppfern fixieren.

