

Stoffempfehlung: Mikrofaser

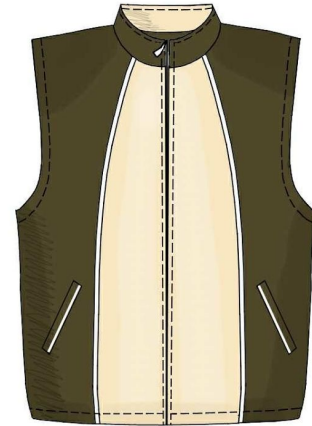
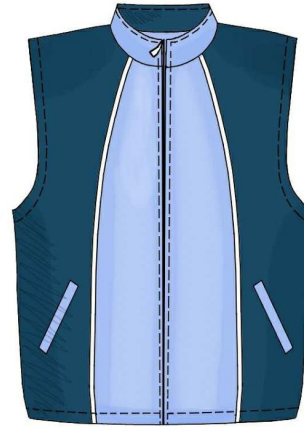
Zutaten: Futterstoff, Vlieseline, Syntepon, 1 teilbarer Reißverschluss, 2 Reißverschlüsse für die Taschen, elastische Kordel, Paspelband, 4 Ösen, 4 Kordelstopper

Hinweis zur Nahtzugabe:

Wenn die Schnittteile mit einer Doppellinie gekennzeichnet sind, ist die Nahtzugabe bereits enthalten. Bei Einzellinien muss die Nahtzugabe noch zugegeben werden.

Achtung:

Um die benötigte Stoffmenge zu ermitteln, die Schnittteile ausdrucken, zusammenkleben und auflegen. Dabei auch doppelte und asymmetrische Teile berücksichtigen.



**Zuschneiden:**

1. Mittleres Rückenteil - 1x
2. Seitliches Rückenteil - 2x
3. Mittleres Vorderteil - 2x
4. Seitliches Vorderteil - 2x
5. Kragen - 2x
6. Patte - 2x
7. Taschenbeutel groß - 1x

Futterstoff:

1. Vorderteil Futter - 2x
2. Rückenteil Futter - 1x
3. Taschenbeutel klein - 1x

**Nähen:**

1. Die Pattentaschen fertig stellen.
2. Alle Teile mit Syntepon verstärken.

3. Die Vorderteile zusammennähen und dabei das Paspelband zwischen die Nähte legen und mitfassen. Die Nähte bügeln und absteppen. Die seitlichen Rückenteile an das Rückenteil nähen und dabei das Paspelband zwischen die Nähte legen und mitfassen. Die Nähte zur Mitte bügeln und absteppen. Die Schulternähte schließen und die Nähte nach hinten bügeln und absteppen. Die Seitennähte schließen und nach hinten bügeln. Den Unterkragen annähen.
4. Die Futterteile zusammennähen und den Oberkragen einnähen.
5. Den Reißverschluss zwischen Jacke und Futter einsetzen. Die Jacke rundherum verstürzen, bügeln und wenden.
6. Die Armlöcher mit dem Futter verstürzen, nach außen wenden, bügeln und absteppen.
7. Den Saum erst 1 cm dann 3 cm nach innen bügeln. Die Ösen in den Saum einarbeiten. Das Futter in den Saum legen und den Saum absteppen, dass ein Durchzugstunnel entsteht.
8. Den Rest der Jacke absteppen. Die Kordel durch den Tunnel des Saums ziehen und mit den Kordelstoppfern fixieren.

