

Stoffempfehlung: Mikrofaser

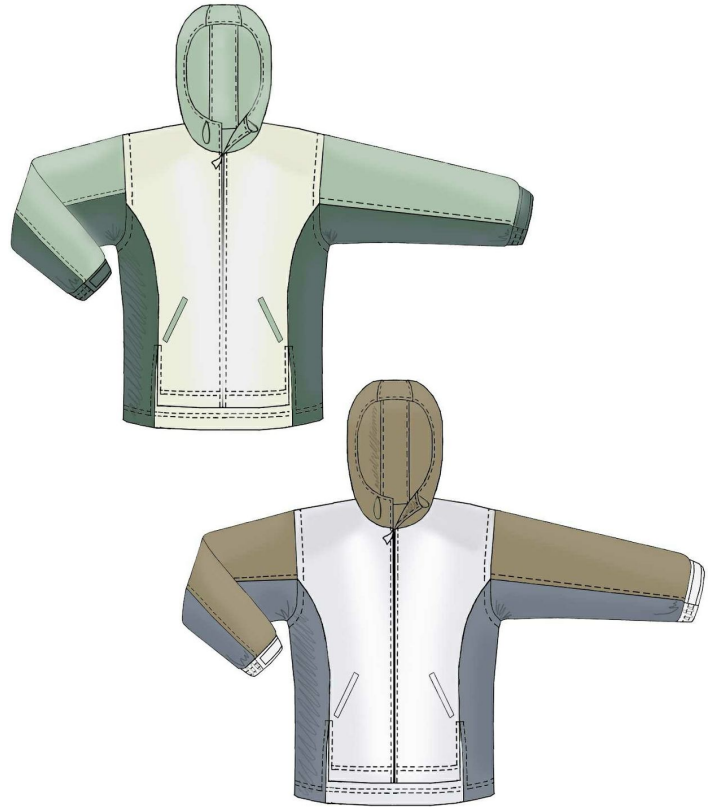
Zutaten: Futterstoff, Vlieseline, 1 teilbarer Reißverschluss, 2 Reißverschlüsse für die Taschen, Gummiband ca.4,5 cm breit, elastische Kordel, 2 Ösen, 2 Kordelstopper

Hinweis zur Nahtzugabe:

Wenn die Schnittteile mit einer Doppellinie gekennzeichnet sind, ist die Nahtzugabe bereits enthalten. Bei Einzellinien muss die Nahtzugabe noch zugegeben werden.

Achtung:

Um die benötigte Stoffmenge zu ermitteln, die Schnittteile ausdrucken, zusammenkleben und auflegen. Dabei auch doppelte und asymmetrische Teile berücksichtigen.



Zuschneiden:

1. Rückenteil - 1x
2. Seitliches Rückenteil - 2x
3. Vorderteil – 2x
4. Seitliches Vorderteil - 2x
5. Oberärmel – 2x
6. Seitliches Ärmelteil– 2x
7. Unterärmel – 2x
8. Ärmeleinsatz – 2x
9. Mittleres Kapuzenteil – 1x
10. Seitliches Kapuzenteil – 2x
11. Kapuzen Besatz – 1x
12. Manschette – 2x
13. Manschettenblende – 2x
14. Patte – 2x
15. Patte – 2x
16. Besatz – 2x
17. Taschenbeutel groß -1x

Futterstoff:

1. Rückenteil Futter- 1x
2. Vorderteil Futter - 2x
3. Seitliches Vorderteil Futter -2x
4. Ärmelfutter -2x
5. Mittleres Kapuzenteil Futter – 2x
6. Kapuze Futter -2x
7. Taschenbeutel klein -1x

Nähen:

1. Die Patten mit Vlieseline verstärken. Pattentaschen fertig stellen.
2. Die seitlichen Rückenteile an das Rückenteil nähen. Die seitlichen Vorderteile an das Vorderteil nähen, zwischen den Markierungen eine Öffnung für den Schlitz lassen. Die Nähte des Schlitzes auseinander bügeln.
3. Die Ärmelteile zusammennähen, die nähte bügeln und absteppen. Die Schulternähte schließen, nach hinten bügeln und absteppen. Die Ärmel an die Jacke nähen. Die Seiten- und Ärmelnähte schließen.
4. Die Kapuzenteile zusammennähen und die Ösen einarbeiten. Die vordere Kante so absteppen, dass ein Durchzugstunnel entsteht. Die Kapuze in die Jacke nähen.
5. Die Futterteile zusammennähen und die Besätze an das Futter nähen. Die Kapuze in die Weste nähen. Die Jacke und den Schlitz mit dem Futter verstürzen, nach außen wenden und bügeln.
6. Das Gummiband gedehnt in die Manschetten einnähen und absteppen. Die Manschettenblende mit Vlieseline verstärken. Das Klettband an die Manschettenblende und an die Patte nähen. Die Manschetten mit der Manschettenblende verstürzen und die Patte in die Naht von innen dazwischen legen. Die Manschette nach außen wenden und an die Ärmel nähen.
7. Den Reißverschluss zwischen Jacke und Futter einsetzen. Die Jacke rundherum verstürzen, bügeln und wenden.
8. Das Futter an die Manschetten nähen. Den Saum erst 1 cm dann 3 cm nach innen bügeln, das Futter in den Saum legen und den Saum absteppen. Den Rest der Jacke absteppen.
9. Die Jacke fertig bügeln.
10. Die Kordel durch den Tunnel der Kapuze ziehen und mit den Kordelstoppfern fixieren.

