

Stoffempfehlung: Jersey

Hinweis zur Nahtzugabe: Wenn die Schnittteile mit einer Doppellinie gekennzeichnet sind, ist die Nahtzugabe bereits enthalten. Bei Einzellinien muss die Nahtzugabe noch zugegeben werden.

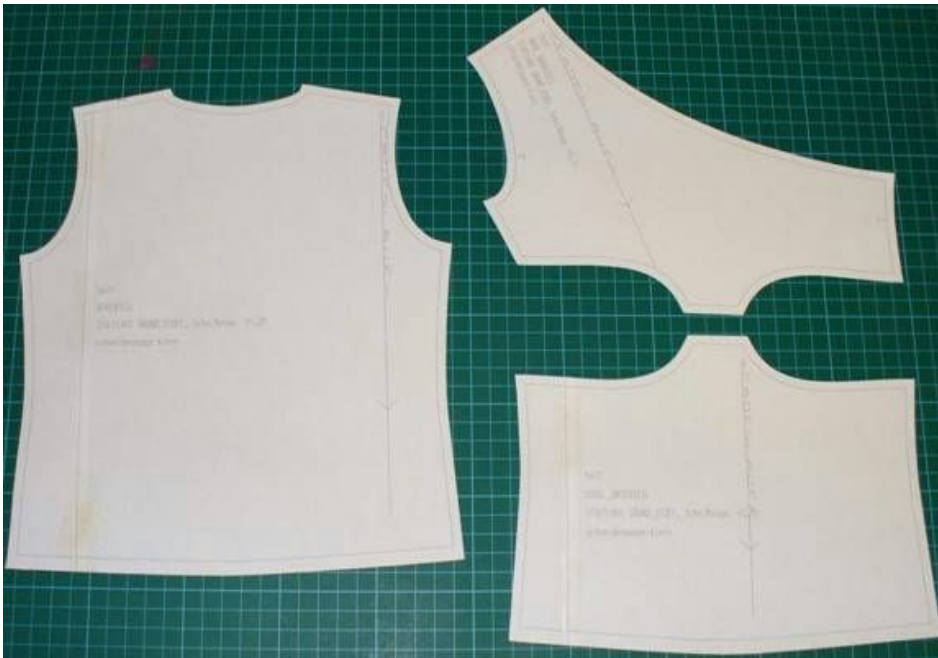
Achtung: Um die benötigte Stoffmenge zu ermitteln, die Schnittteile ausdrucken, zusammenkleben und auflegen. Dabei sind auch doppelte und asymmetrische Teile zu berücksichtigen.

### Zuschneiden:

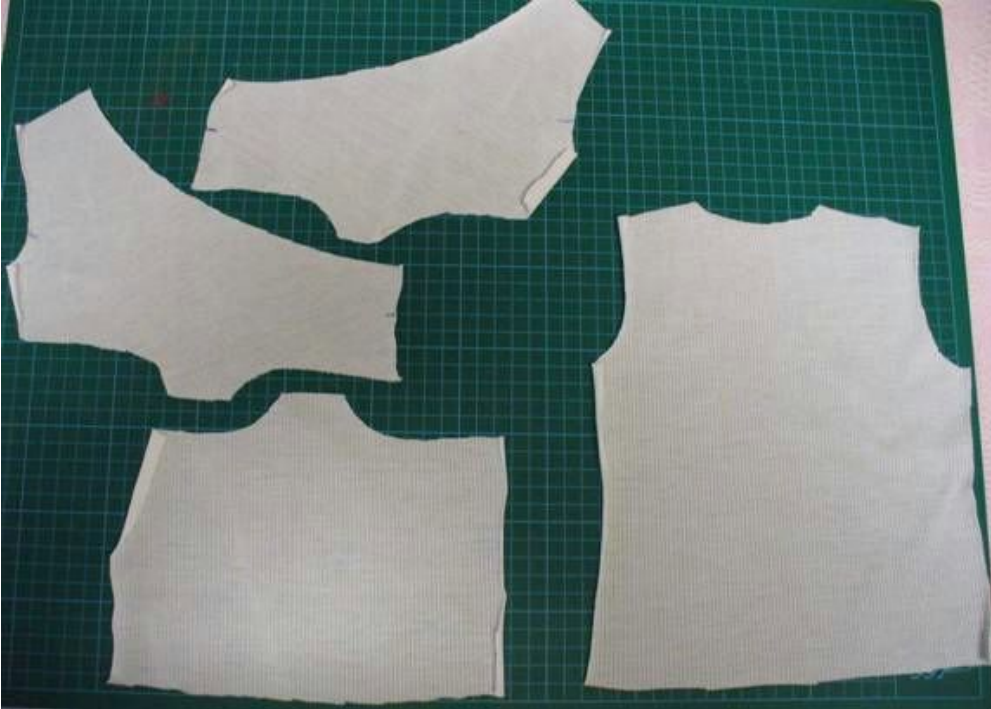
1. Rückenteil – 1x
2. Oberes Vorderteil – 2x
3. Unteres Vorderteil – 1x im Stoffbruch

### Nähen:

1. Schnittmuster zusammenkleben, ausschneiden (Bild 1)



2. Schnittteile aus elastischen Stoff- Jersey ausschneiden (Bild 2)



3. Schulternähte schließen (Bild 3)



4. Ausschnitt säubern, absteppen (Bild 4,5)





5. Die Mitte an alle Vorderteile säubern, absteppen (Bild 6,7)



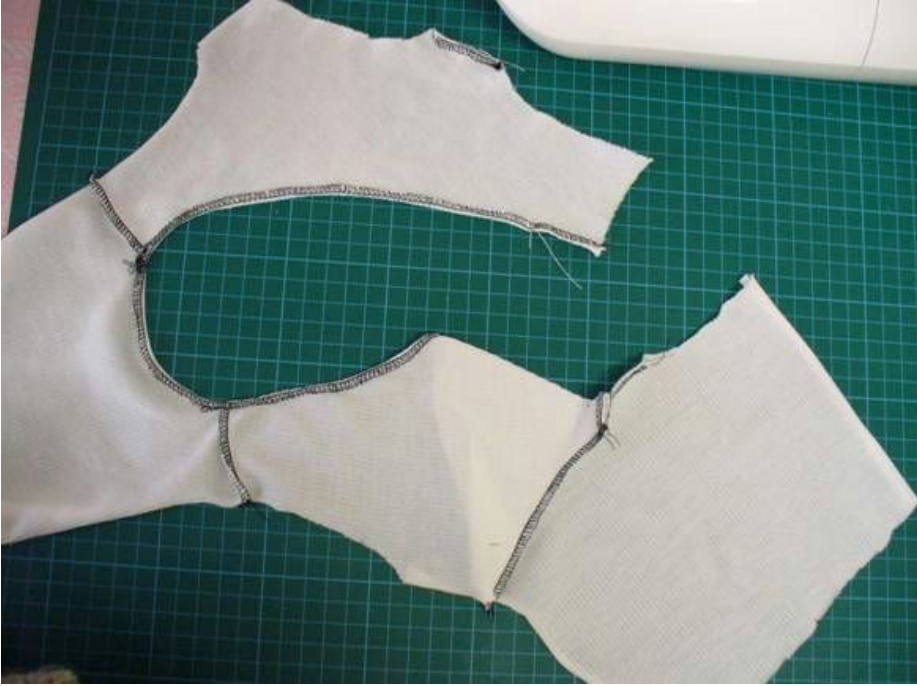
6. Linke oberes Vorderteil in der untere Mitte rechts auf rechts legen (Bild 8),



unteres Vorderteil passend drauflegen (Bild 9), zusammen steppen,



Naht versäubern (Bild 10)



Arbeit auf rechts wenden (Bild 11)





So entsteht ein Loch am linkes oberes Vorderteil (Bild 12)



7. Schritte (Bild 6 bis 12) auch für rechtes oberes Vorderteil wiederholen, aber zuerst das Teil durch entstehenden Loch durchziehen: rechtes oberes Vorderteil mit unteres Vorderteil passend mit ein paar Stiche anfassen (Bild 13, 14). NICHT feststeppen!





8. Rechtes oberes Vorderteil von Oben durch entstehenden Loch (am linkes Vorderteil) durchziehen (Bild 15, 16),



Anfassenht trennen und durchgezogenes Teil zwischen getrennten Vorderteile passend legen, zusammen steppen (die abgesteppte Mitte bleibt offen! (Bild 17).



Arbeit auf rechts wenden (Bild 18)



9. Untere Kanten des oberes Vorderteil am Passzeichen nach unten wenden (Bild 19),



an Seitennaht mit ein paar Stiche mit untere Vorderteil zusammenfassen (Bild 20,21)







10. Seitennähte schliessen.

12. Säume versäubern.

13. fertig!

