

Stoffempfehlung: Leichte Anzugstoffe

Zutaten: Vlieseline, 12 Knöpfe, Futterstoff, Schulterpolster

Zuschneiden:

1. Mittleres Rückenteil - 2x
2. Seitliches Rückenteil - 2x
3. Mittleres Vorderteil - 2x
4. Seitliches Vorderteil - 2x
5. Besatz - 2x
6. Oberärmel - 2x
7. Unterärmel - 2x
8. Revers - 2x
9. Kragen - 1x
10. Tasche - 2x

Aus Futterstoff:

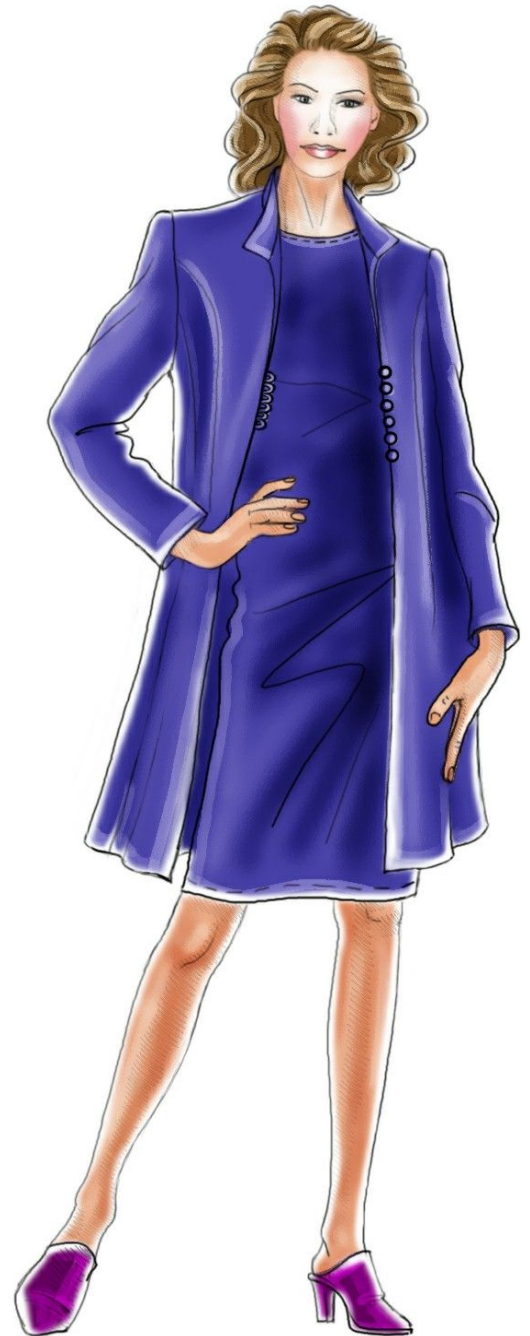
1. Mittleres Rückenteil - 2x
2. Seitliches Rückenteil - 2x
3. Mittleres Vorderteil - 2x
4. Seitliches Vorderteil - 2x
5. Oberärmel - 2x
6. Unterärmel - 2x
7. Tasche - 2x

Aus Vlieseline:

1. Revers
2. Besatz
3. Kragen
4. Schlitzverstärkung

Nähen:

1. Die Reverssteile, die Besätze, den Kragen, den Rückwärtigen Schlitz und die Saumzugaben mit Vlieseline verstärken.
2. Die seitlichen Rückenteile an die Rückenteile nähen und absteppen.
3. Die rückwärtige Mittelnaht bis zum Schlitzpasszeichen schließen und den Schlitz herstellen.
4. Die Abnäher in die Vorderteile nähen und ausbügeln.



5. Die seitlichen Vorderteile an die Vorderteile nähen und dabei die nahtverdeckten Taschen einarbeiten.
6. Die Schulter- und Seitennähte schließen.
7. Den Kragen herstellen und einsetzen.
8. Die Ärmel mit Schlitzten fertigstellen.
9. Die Ärmel passgenau einsetzen.
10. Die Futterteile zusammennähen und den Mantel mit dem Futter verstürzen.
11. Die Knöpfe passgenau annähen.

